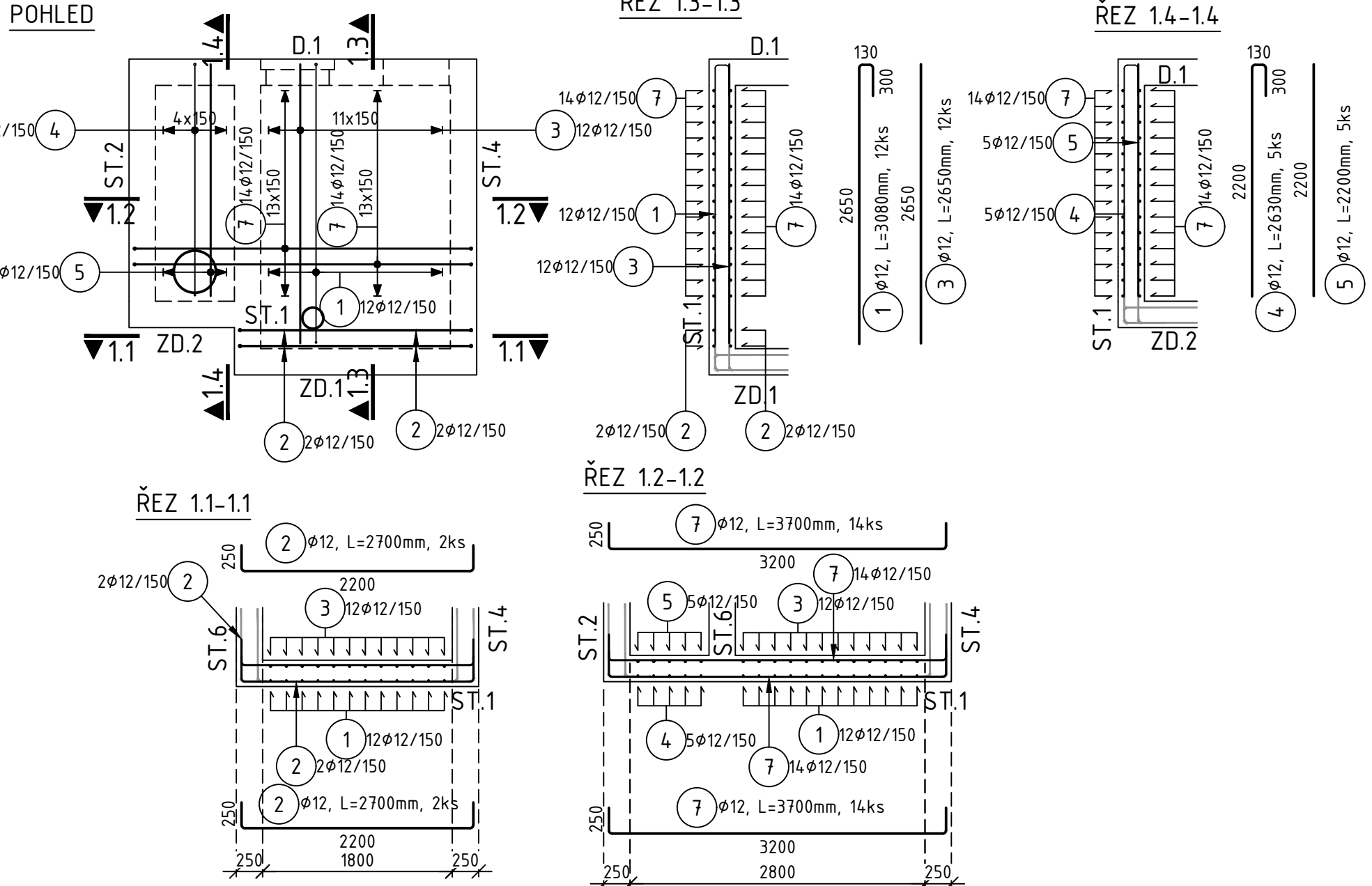
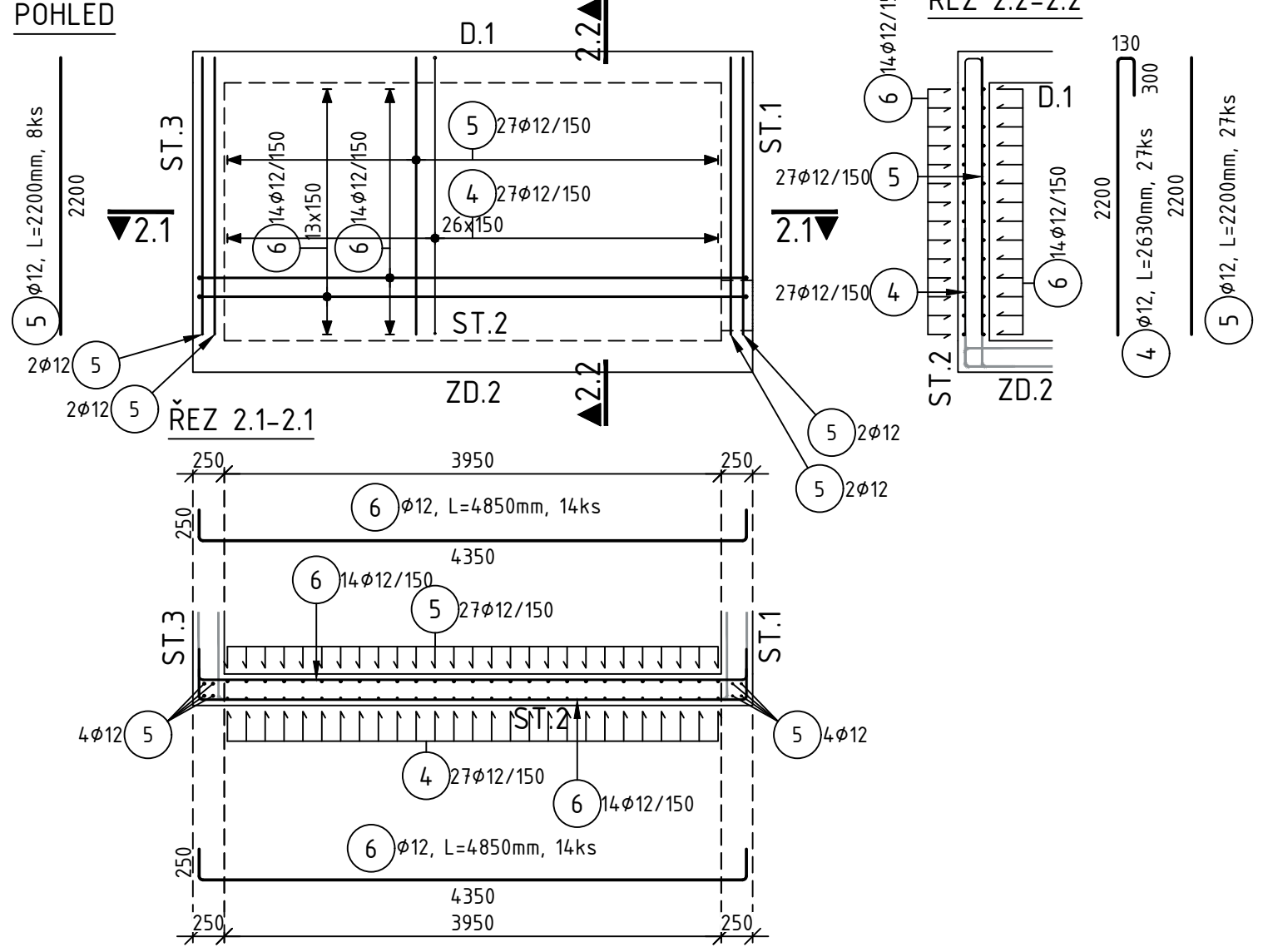


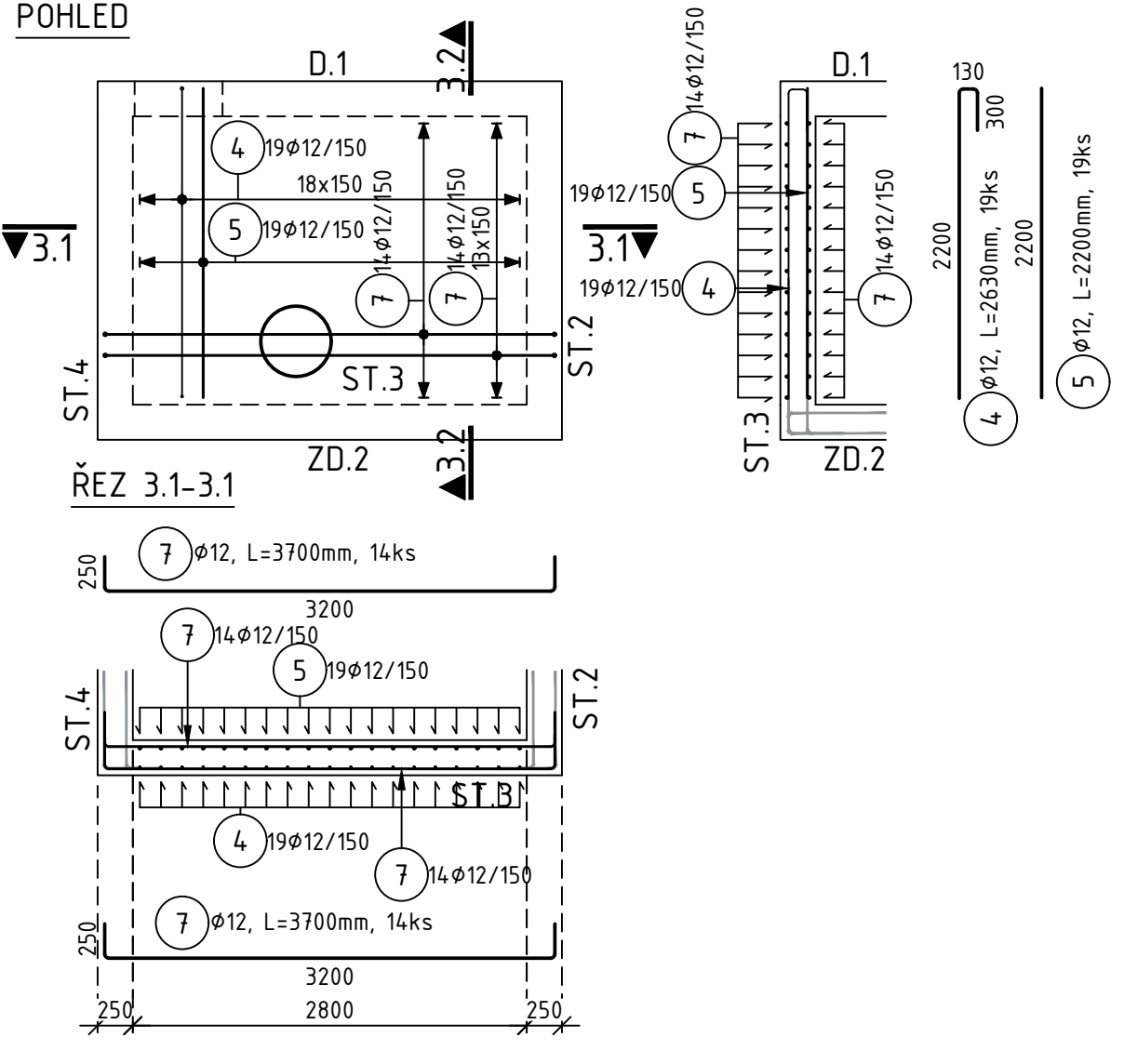
VÝZTUŽ STĚNY ST.1



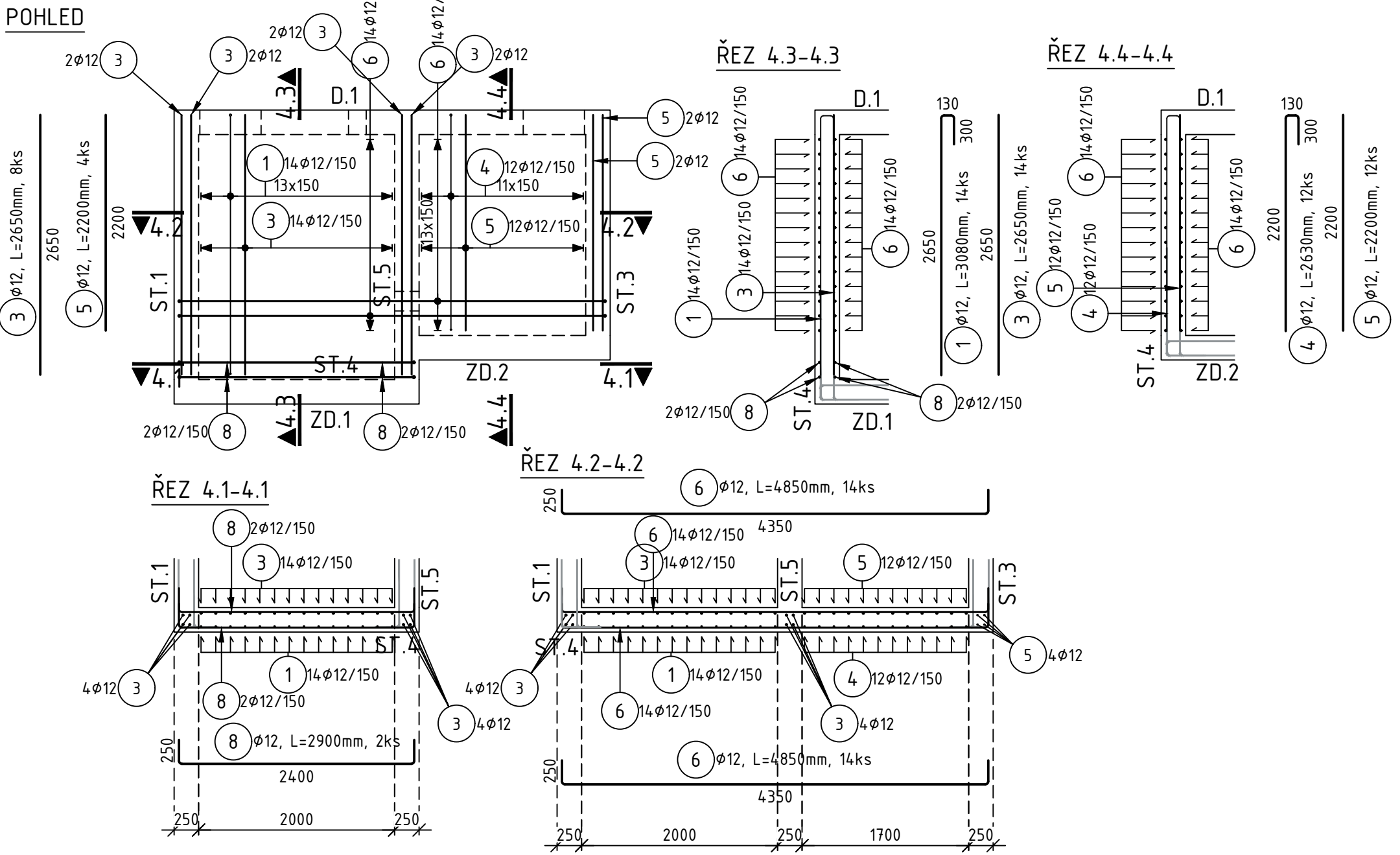
VÝZTUŽ STĚNY ST.2



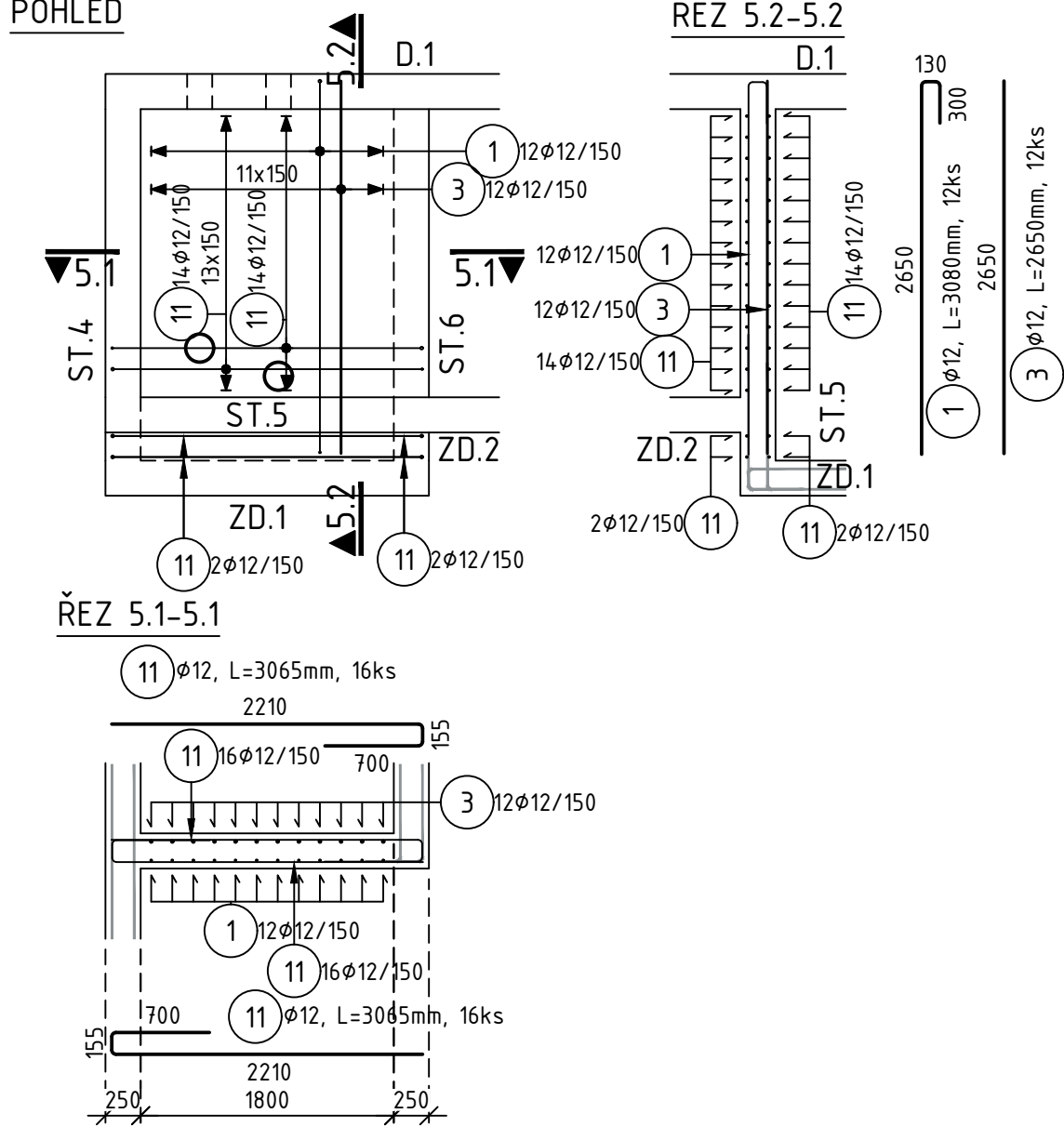
VÝZTUŽ STĚNY ST.3



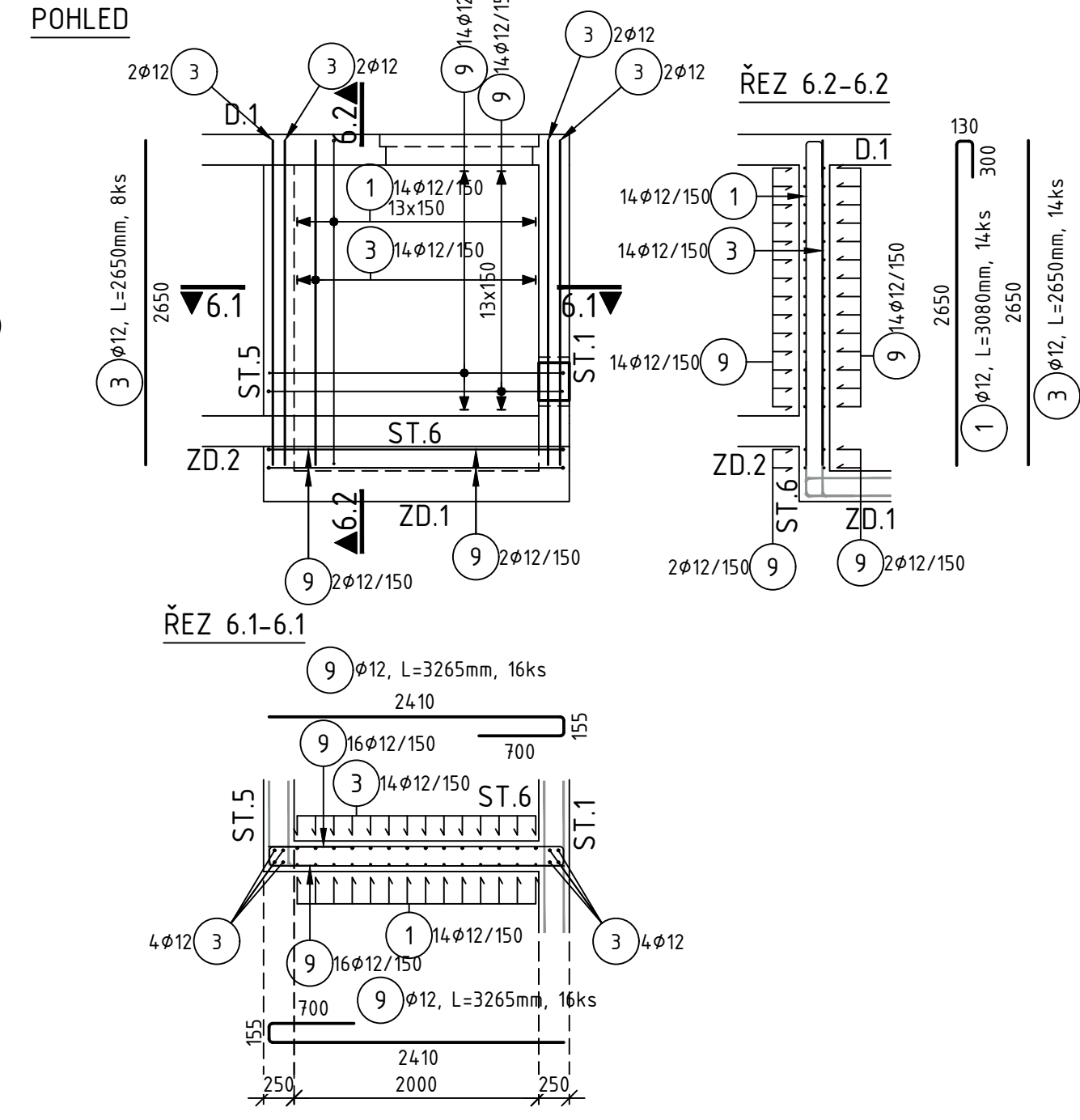
VÝZTUŽ STĚNY ST.4



VÝZTUŽ STĚNY ST.5



VÝZTUŽ STĚNY ST.6




VÝKAZ PRUTŮ							
POL.	Ks	TŘÍDA OCELI	φ	DÉLKA (m)	HMOTNOST (kg)	DÉLKA CELKEM (m)	HMOTNOST CELKEM(kg)
1	52	B	12	3.08	2.74	160.16	14.2.22
2	4	B	12	2.70	2.40	10.80	9.59
3	68	B	12	2.65	2.35	180.20	160.02
4	63	B	12	2.63	2.34	165.69	14.7.13
5	75	B	12	2.20	1.95	165.00	146.52
6	56	B	12	4.85	4.31	271.60	24.1.18
7	56	B	12	3.70	3.29	207.20	183.99
8	4	B	12	2.90	2.58	11.60	10.30
9	32	B	12	3.27	2.90	104.48	92.78
11	32	B	12	3.06	2.72	98.08	87.10
CELKOVÁ HMOTNOST (kg)						1220.83	

BETON DLE ČSN EN 206-1 Změna Z4
BETON: C 30/37 XA1,XC2,XF4,XBSK - CI 0,2- Dmax 16 - S3
- MAXIMÁLNÍ PRŮSAK 35mm DLE ČSN EN 12 390-8

VÝZTUŽ: B500B (R10505)
KRYTÍ: 40mm

±0,000=222,330 m.n.m. Bpv

Vypracoval:	Ing. Petr Klíma			
Projektant:	Ing. Petr Klíma			
Odpovědný projektant:	Ing. Jaroslav Klíma			
Kraj:	STŘEDOČESKÝ	O.ú. / Mě.ú.:	Kolín	Místo stavby:
Investor:	Město Kolín			Kořín
Datum:				06/2019
Název akce:	Rekonstrukce ČS K Rybníku, Kolín - Štítary			Číslo zakázky:
Stupeň:				DUR, DSP, DPS
Formát:				420x841
Název výkresu:	STĚNY - VÝZTUŽ			Měřítko:
				1:50
				Číslo výkresu:
				D.1.2.3

TENTO VÝKRES A JEHO PŘÍLOHY JSOU NAŠIM DUŠEVNÍM VLASTNICTVÍM, NESMÍ BÝT BEZ NAŠEHO PŘEDCHOZÍHO PÍSEMNÉHO SOUHLASU KOPÍROVÁNY, ROZMNOŽOVÁNY ANI ZPŘÍSTUPNĚNY JINÝM OSOBÁM NEBO FIRMÁM